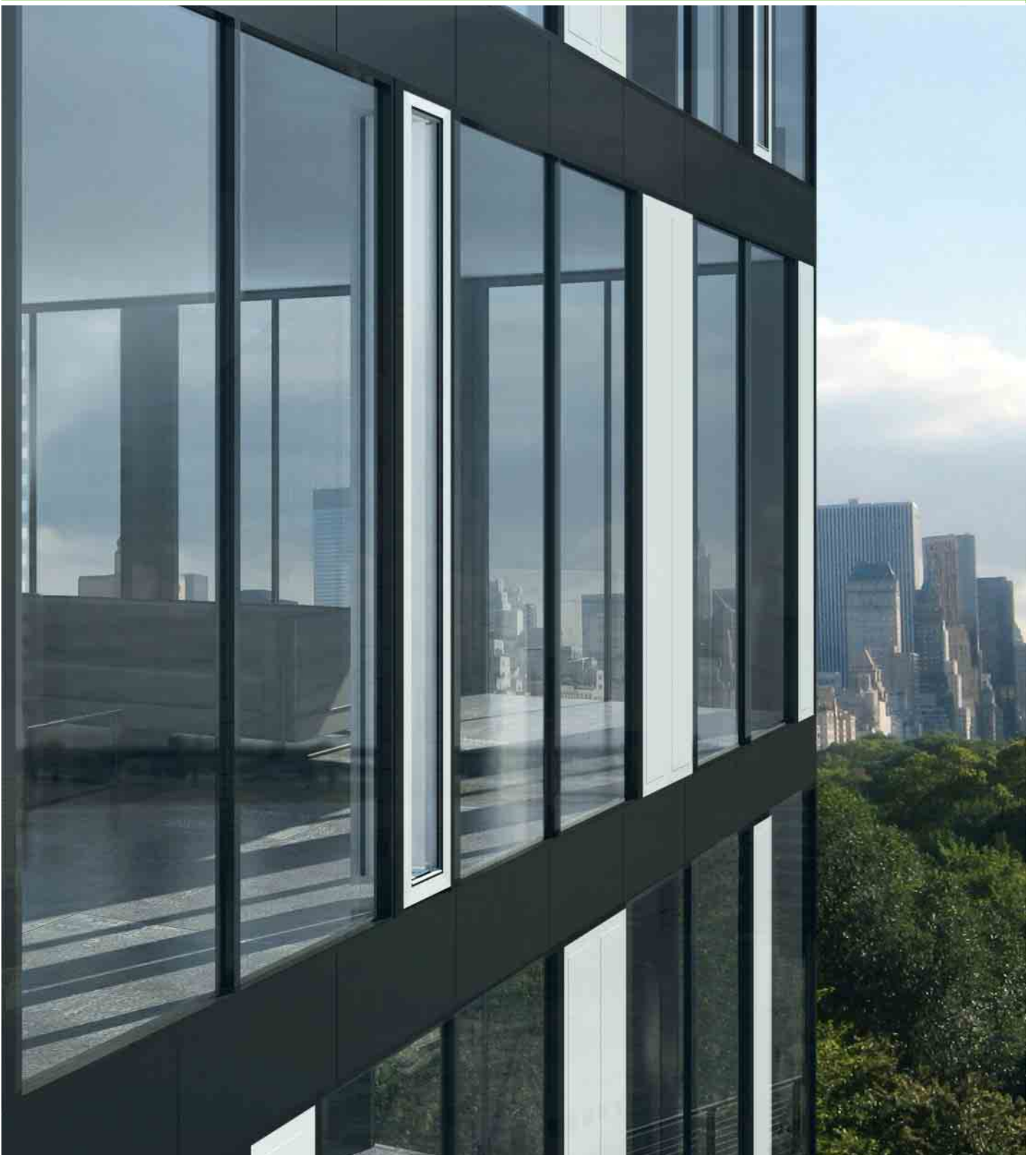


# Schüco Lüftungsflügel AWS VV Schüco Ventilation Vent AWS VV

Flexible Lüftung für moderne Gebäude  
Flexible ventilation for modern buildings



# Schüco Lüftungsflügel AWS VV

## Schüco Ventilation Vent AWS VV



Es sind bis zu raumhohe Lüftungsflügel realisierbar  
Floor-to-ceiling ventilation vents are possible.



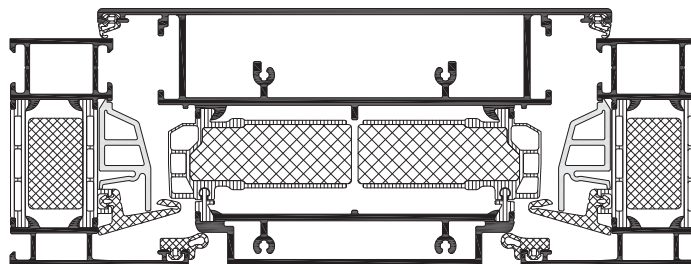
Horizontalschnitt durch den Lüftungsflügel  
Horizontal section detail through the ventilation vent



Die Lüftungsflügel AWS VV mit TipTronic Beschlag sind als Kipp-„Oberlicht“- und als Drehlösung verfügbar  
The AWS VV ventilation vents with TipTronic fittings are available as bottom-hung “toplight” and side-hung solutions

Schüco Lüftungsflügel AWS VV (Ventilation Vent) sind als opake Drehflügel in 300 mm, 250 mm und 170 mm Ansichtsbreite verfügbar. Mit dem umfangreichen Profilsortiment in den Systembautiefen von 65 bis 90 mm ist es Schüco gelungen eine hohe Flexibilität im Systemgeschäft anzubieten. Die bis Raumhöhe realisierbaren Drehflügel kombinieren schnelle Raumdurchlüftung mit hoher architektonischer Gestaltungsfreiheit. Im Sommer können die Drehflügel dauerhaft geöffnet bleiben. Die Flügel sind komfortabel zu bedienen und eignen sich ideal zur Kombination mit großen verglasten Elementen und Festverglasungen.

Schüco Ventilation Vents AWS VV are available as opaque side-hung vents with face widths of 300 mm, 250 mm and 170 mm. With the comprehensive range of profiles in system basic depths of 65 to 90 mm, Schüco has succeeded in providing a high degree of flexibility in the system business. The side-hung vents, which can reach from floor to ceiling, combine quick ventilation of rooms with a high degree of architectural design freedom. In summer, the side-hung vents can remain permanently open. The vents are easy to operate and are ideally suited for combination with large glazed units and fixed glazing.



Horizontalschnitt Schüco  
Lüftungsflügel AWS VV  
Horizontal section detail of  
Schüco Ventilation Vent AWS VV

# Technische Daten

## Technical data

Produktvorteile		Product benefits	
<b>Energie</b>		<b>Energy</b>	
<ul style="list-style-type: none"> <li>U<sub>w</sub>-Werte bis zu 1,0W/(m<sup>2</sup>K) für beste Wärmedämmung</li> </ul>		<ul style="list-style-type: none"> <li>U<sub>w</sub> values to 1.0W/(m<sup>2</sup>K) for maximum thermal insulation</li> </ul>	
<b>Design</b>		<b>Design</b>	
<ul style="list-style-type: none"> <li>Bautiefen von 65 mm, 70 mm, 75 mm und 90 mm ermöglichen universellen Einsatz</li> <li>Flächenbündige oder flächenversetzte Flügeloptiken außen eröffnen breite Palette an Gestaltungsmöglichkeiten</li> </ul>		<ul style="list-style-type: none"> <li>Basic depths of 65 mm, 70 mm, 75 mm, and 90 mm enable universal use</li> <li>Vents with flush-fitted or rebated appearances on the outside open up a wide range of design options</li> </ul>	
<b>Automation</b>		<b>Automation</b>	
<ul style="list-style-type: none"> <li>Verdeckt liegender Schüco TipTronic Beschlag für die Lüftungsflügel in den Ansichtsbreiten 250 mm und 300 mm</li> </ul>		<ul style="list-style-type: none"> <li>Concealed Schüco TipTronic fitting for the ventilation vents in the face widths of 250 mm and 300 mm</li> </ul>	
<b>Sicherheit</b>		<b>Security</b>	
<ul style="list-style-type: none"> <li>Umlaufende Schalleiste für höchste Sicherheit bis Schutzklasse 4 (schutzbedürftige Personen)</li> <li>Einbruchhemmung bis RC 2</li> </ul>		<ul style="list-style-type: none"> <li>Continuous sensor strip for maximum security up to safety class 4 (people in need of protection)</li> <li>Burglar resistance to RC 2</li> </ul>	
<b>Erweiterte Funktionen</b>		<b>Enhanced functions</b>	
<ul style="list-style-type: none"> <li>Schubloser Verbund: Vermeidung von Bimetalleffekten sowie hohe Dichtheit auch bei extremen Witterungsbedingungen</li> </ul>		<ul style="list-style-type: none"> <li>Split insulating bar to avoid bimetallic effects and for a high degree of weathertightness even in extreme weather conditions</li> </ul>	
Verarbeitungsvorteile		Fabrication benefits	
<ul style="list-style-type: none"> <li>Einsetzbar in alle Blendrahmen der Standard-systeme, Blockserien und Fensterfassaden sowie in die Fassade</li> <li>Abdeckprofile und multifunktionale Eckstücke für einfache, zeitsparende Fertigung</li> <li>Verdeckt liegende und aufliegende Beschlagslösungen auf Basis Schüco AvanTec SimplySmart sowie mechatronischer Beschlag Schüco TipTronic</li> </ul>		<ul style="list-style-type: none"> <li>Can be used in all outer frames of the standard systems, block series and window façades as well as in the façade</li> <li>Cover profiles and multi-purpose corner pieces for easy, time-saving fabrication</li> <li>Concealed and surface-mounted fittings solutions based on Schüco AvanTec SimplySmart as well as the mechatronic Schüco TipTronic fitting</li> </ul>	
Technische Daten Technical data			
Prüfung Test	Norm Standard	Wert Value	
Wärmedämmung Thermal insulation	DIN EN ISO 1077-2	Bis/ To U <sub>w</sub> 1,0 W/(m <sup>2</sup> K)	
Schalldämmung Sound reduction	DIN EN ISO 10140-2	Bis/ To R <sub>w</sub> 44dB	
Einbruchhemmung (Klasse) Burglar resistance (Class)	DIN V ENV 1627	RC2	
Luftdurchlässigkeit (Klasse) Air permeability (Class)	DIN EN 12207	4	
Schlagregendichtigkeit (Klasse) Watertightness (Class)	DIN EN 12208	9a	
Windlastwiderstand (Klasse) Wind load resistance (Class)	DIN EN 12210	C5/B5	
Mechanische Beanspruchung (Klasse) Mechanical loading (Class)	DIN EN 13115	4	
Dauerfunktion (Klasse) Resistance to repeated opening and closing (Class)	DIN EN 12400	3	
Gebrauchssicherheit (Öffnungsbegrenzer) (Klasse) Safety in use (limiting stay) (Class)	DIN EN 13126-5	2/0 + 3/0	

# Schüco Lüftungsflügel AWS VV

## Schüco Ventilation Vent AWS VV



Besonders bei Gebäuden mit Barcode-Architektur erfreuen sich Lüftungsflügel großer Beliebtheit. Ein Vorteil der mechatronisch öffnenden Beschlagslösung Schüco TipTronic ist die automatisierte Nachtauskühlung oder die bedarfsorientierte, sensorengesteuerte Lüftung. So optimieren Lüftungssysteme von Schüco das energetische Potenzial der Gebäudehülle.

Ventilation vents are very popular in particular on buildings with barcode architecture. One advantage of the mechatronic-opening fittings solution Schüco TipTronic is automated night-time cooling or demand-driven, sensor-controlled ventilation. In this way, ventilation systems from Schüco optimise the energy efficiency potential of the building envelope.

### Schüco International KG

[www.schueco.com](http://www.schueco.com)

Das Neueste in den sozialen Netzwerken unter:  
[www.schueco.de/newsroom](http://www.schueco.de/newsroom)

The latest from the social networks at:  
[www.schueco.de/newsroom](http://www.schueco.de/newsroom)

### Schüco – Systemlösungen für Fenster, Türen und Fassaden

Mit seinem weltweiten Netzwerk aus Partnern, Architekten, Planern und Investoren realisiert Schüco nachhaltige Gebäudehüllen, die im Einklang mit Natur und Technik den Menschen mit seinen Bedürfnissen in den Vordergrund stellen. Fenster-, Türen- und Fassadenlösungen aus Metall und Kunststoff von Schüco erfüllen höchste Ansprüche an Design, Komfort und Sicherheit. Gleichzeitig werden durch Energieeffizienz CO<sub>2</sub>-Emissionen reduziert und so die natürlichen Ressourcen geschont. Das Unternehmen liefert zielgruppengerechte Produkte für Neubau und Modernisierung, die den individuellen Anforderungen der Nutzer in allen Klimazonen gerecht werden. In jeder Phase des Bauprozesses werden alle Beteiligten mit einem umfassenden Serviceangebot unterstützt. Schüco ist mit 4.800 Mitarbeitern und 12.000 Partnerunternehmen in mehr als 80 Ländern aktiv und hat in 2014 einen Jahresumsatz von 1,425 Milliarden Euro erwirtschaftet. Weitere Informationen unter [www.schueco.de](http://www.schueco.de)

### Schüco – System solutions for windows, doors and façades

Together with its worldwide network of partners, architects, specifiers and investors, Schüco creates sustainable building envelopes that focus on people and their needs in harmony with nature and technology. Metal and PVC-U window, door and façade solutions from Schüco meet the highest requirements in terms of design, comfort and security. At the same time, CO<sub>2</sub> emissions are reduced through energy efficiency, thereby conserving natural resources. The company delivers tailored products for newbuilds and renovations, designed to meet individual user needs in all climate zones. Everyone involved is supported with a comprehensive range of services at every stage of the construction process. With 4800 employees and 12,000 partner companies, Schüco is active in more than 80 countries and achieved a turnover of 1.425 billion euros in 2014. For more information, visit [www.schueco.com](http://www.schueco.com)

# SCHÜCO

The "Schüco" and other signs are protected in Germany and various international markets. We will provide detailed information upon request.

Das Zeichen „Schüco“ und andere sind in Deutschland und diversen internationalen Märkten geschützt. Auf Nachfrage erteilen wir detaillierte Auskunft.