

## HUECK Lambda WS 075 VS

### Vinduer til dagens byggeri Ventilated sash

#### Konstruktion

- 75 mm-profilsystem i aluminium med LambdaTherm isolering eco/plus/pro
- slanke profilgeometrier
- symetriske profilkamre til fordelagtigt isothermforløb og forenklet logistik for hjørnesamlinger
- det findes profiler til indbygningen i facaden TRIGON FS og UNIT L
- kompatibel til Lambda WS/DS 075

#### Åbningsmuligheder/beslag

- smal udluftningsopluk i 182 mm som sidehængt
- WS 075 med nyt udviklet HUECK GEN4.0 beslag til hurtig montage i skjult udførelse
- ny udviklede HUECK-design-greb i låsbart eller i børnesikret udførelse

#### Dimensioner

Vinduet`s højde maks. 2.835 mm

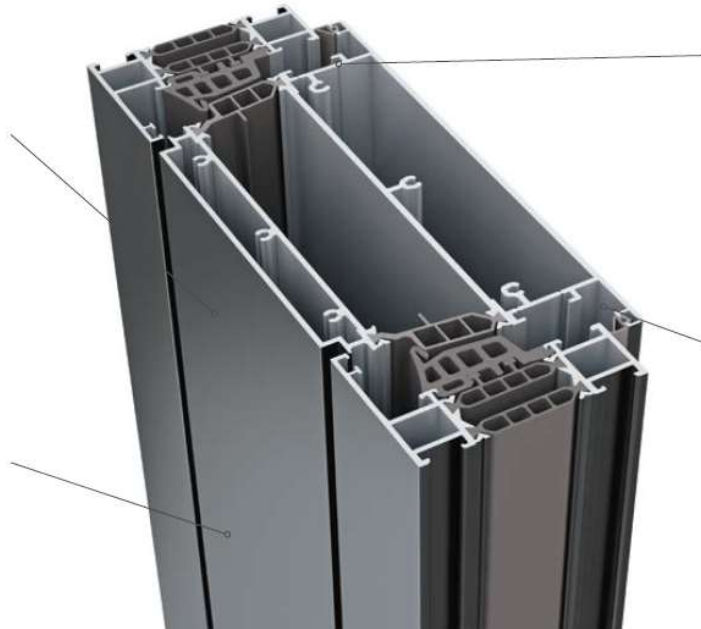
#### Klassificeringer

- $U_f \geq 1.2 \text{ W/m}^2\text{K}$
- Slagregntæthed EN 12208 klasse 9A
- Lufttæthed EN 12207 klasse 4
- Vindlast EN 12210 klasse C5/B5
- Lydreduktion EN 717-1 = 31 db
- Indbrutsikring EN 1627 klasse RC2



Schmale Profilkontur  
 Opake Drehflügel ab  
 182 mm Ansichtsbreite  
 Slender profile contours  
 Opaque side-hung sash  
 with elevation widths from 182 mm

Verarbeitungsoptimiert  
 Gerader Zuschnitt, einfach Klinkung  
 und funktionale Eckstücke  
 Optimised for processing  
 Straight cutting, easy notching  
 and functional corner pieces



Basis-Beschlag  
 Verdeckt liegender  
 GEN 4.0 Beschlag  
 Optimum ventilation  
 Concealed GEN 4.0 fitting

Optimale Lüftung  
 Raumhohe Flügel realisieren  
 schnellen Luftaustausch  
 Optimum ventilation  
 Ceiling-height sashes ensure  
 rapid air exchange

